



وزارت جهاد کشاورزی

سازمان منابع طبیعی و آبخیزداری

اداره کل منابع طبیعی و آبخیزداری استان کرمانشاه

عنوان: عملکرد برنامه های ۱۴۰۰*۱۴*۳ بهره برداری

سال اجرا: ۱۴۰۰

اقدامات و مستندات بهره برداری



برنامه اجرائی طرح های مرتبط با برنامه ۱۴۰۰ * ۱۴ * ۳

واحد بهره برداری

زمان اجرا (سه ماهه) %				واحد	عملکرد	هدف کمی	محور فعالیت	برنامه اجرائی تحقق اهداف در سال ۱۴۰۰	ردیف
چهارم	سوم	دوم	اول						
◊	۴۳	◊	◊	میلیون ریال	۱۲۸۴	۳۰۰۰	پشتیبانی	اخذ بهره مالکانه از محصولات فرعی جنگل و مرتع	۱
◊	۱۰۱	◊	◊	هکتار	انعقاد قرارداد مشارکتی ۳ ۶۵۱	۳۵۰۰	تولید	احیاء و توسعه رویشگاه های گیاهان داروئی	۲

صورت جلسه (انتخاب عرصه)

در اجرای نامه شماره ۱۴۰۰/۱/۱۰۰۴۲ مورخ ۱۴۰۰/۳/۲۳ با موضوع برنامه اجرایی سازمان در سال ۱۴۰۰ و پیرو جلسه ۱۴۰۰/۳/۱۷ حوزه فنی اداره کل همچنین در جهت تحقق اهداف تعیین شده سازمان با نماد ۳*۱۴*۱۴۰۰ و اولویت های اجرایی، گزارش اقدامات و تشکیل مستندات حوزه فنی جلسه ای با حضور معاونت محترم فنی و رئیس ادارات جنگل، مرتع و بهره برداری در دفتر معاونت در تاریخ ۱۴۰۰/۴/۱۳ تشکیل که در خصوص انتخاب محل پروژه قبل از اجرا و انعقاد قرارداد تصمیمات اتخاذ گردید.

- ۱- با توجه به اینکه مهمترین مساله قبل از انتخاب عرصه و مکان اجرای طرح ها بررسی مسائل اجتماعی و فرهنگی آن منطقه می باشد مقرر گردید موضوع مشکلات اجتماعی در اجرای پروژه ها بصورت ویژه بررسی گردد و از انتخاب مناطقی که دارای مشکل اجتماعی می باشند خودداری بعمل آید .
- ۲- اداره منابع طبیعی و آبخیزداری شهرستان قبل از شروع کار رضایت نامه ، تاییدیه و موافقت نامه کتبی از شورا اسلامی روستا (سامان عرفی مورد نظر) را براساس فرم پیوست جهت اجرای طرح و مدت زمان قرقی و نگهداری از عرصه را اخذ نمایند و فعال سازی شوراها از همکاری هر چه بهتر و بیشتر شوراها را اسلامی روستا در نظارت و مراقبت از پروژه بهره گیرند .
- ۳- موافقت اخذ شده از شوراها را اسلامی و دهیاری ها در سه نسخه جهت نگهداری در پرونده ها و مستندات شهرستان ، استان و شناسنامه پروژه تنظیم گردد .
- ۴- مساحت ۱۰ تا ۱۵ درصد از کل عرصه منابع ملی برای اجرا پروژه در نظر گرفته شود تا از فشار تعلیف دام بر سایر نقاط کاسته شود . همچنین الزامیست این مساحت در اولویت چرای دام دامدار و مسیر تردد احشام نباشد.
- ۵- عرصه انتخاب شده برای اجرای پروژه دارای شرایطی از قبیل : فاقد معارض بودن، محل اختلاف بین دو یا چند سامان عرفی نباشد، محل تردد احشام نباشد، مشکلی برای بهره برداران محلی و ذینفعان بوجود نیارد ، قابلیت سرقت نهاده ها در حداقل ممکن باشد که بهتر است در دید روستا واقع شده باشد . از نظر پوشش گیاهی فقیر و جزو اولویت های چرای دام دامداران نباشد. مشکلات عشایری نداشته باشد (توقف گاه نباشد) . به جاده دسترسی نزدیک باشد .
- ۶- در زمان انعقاد قراردادها نصب تابلو در نظر گرفته شود . به منظور جلوگیری از سرقت تابلو های فلزی می توان از کتیبه نویسی بر روی سنگ و یا عناصر طبیعی موجود در منطقه با ماندگاری مناسب و رعایت مقررات اقدام گردد .
- ۷- قبل از انتخاب محل در مورد مراقبت و نگهداری پروژه ها نسبت به شناسایی قرقیان محلی با نفوذ اقدام لازم بعمل آید. و در صورتیکه امکان یکارگیری قرقیان مناسب وجود ندارد از معرفی این سامان ها و یا عرصه ها خودداری گردد.
- ۸- در خصوص پروژه های که الزاما بایستی احاله مدیریت گردد بایستی در انتخاب سامان عرفی روستا و عرصه ، امکان احاله مدیریت با تقاضای بهره بردار وجود داشته باشد و از ابتدا فرم های درخواست اولیه متقاضیان برابر با فرم پیوست تکمیل و سپس عرصه جهت انعقاد قرارداد و اجرای عملیات معرفی گردد .
- ۹- اجرای پروژه های بیولوژیک بخش مرتع و گیاهان دارویی بایستی درای طرح های مرتعداری مصوب کمیته فنی باشد.
- ۱۰- با توجه به اینکه ابلاغ ناظرین مقیم شهرستان جهت ورود و اجرای سامان های الکترونیک تعریف شده در صورت امکان از تغییر ناظرین شهرستان در حوزه فنی خودداری گردد . و در صورت ضرورت تغییر ناظر طرح ابتدا با اداره ستادی مربوطه هماهنگی لازم بعمل آید.
- ۱۱- در صورت بروز مشکلات پیش بینی نشده در حین اجرای پروژه ادارات منابع طبیعی و آبخیزداری شهرستان ها بموقع در رفع مشکلات اجتماعی ورود کرده که از تاثیرات منفی مشکلات بر پروژه خودداری گردد .
- ۱۲- با توجه به اجرای دوره ای بازدید توسط دستگا های نظارتی اعم از وزارتخانه، سازمان جنگل ها و مراتع کشور ، بازرسی کل استان و دیوان محاسبات ، مسوولیت پاسخگویی به بازرسی نظارتی و گروه های نظارتی سازمان در خصوص کلیه مسولیت های پروژه بر عهده اداره منابع طبیعی و آبخیزداری شهرستان می باشد.
- ۱۳- از معرفی سامان های عرفی که در سنوات گذشته هرگونه پروژه بیولوژیک(جنگل ،مرتع و گیاهان دارویی)تخام شده است خودداری گردد.



سازمان برنامه و بودجه، وزارت نیرو، وزارت راه و ترابری، سازمان برنامه و بودجه، وزارت نیرو، وزارت راه و ترابری، سازمان برنامه و بودجه



بسمه تعالی

شماره :
تاریخ :
پوست :

صورت جلسه با دهیاری / معتمدین / صاحبان عرف عشایری / شورای اسلامی روستای با اجرای پروژه در سال
در تاریخ ... با حضور نمایندگان دهیاری / معتمدین / صاحبان عرف عشایری / شورای اسلامی روستای ... و
کارشناسان اداره منابع طبیعی و آبخیزداری شهرستان ... به منظور جلساتی پروژه ... بازدید بعمل آمد که پس از استعداد
سنجی عرصه های پیشنهادی بر اساس شرایط فنی و اکولوژیکی عرصه ... محدوده با مشخصات جغرافیایی و کروکی ذیل در سامان عرفی
بمعنوان محل اجرای پروژه تعیین گردید .
مقرر گردید به استناد به مواد ۶۸ و ۶۹ وظایف و اختیارات شوراها و نیز دهیارها ... شورای اسلامی روستا/ معتمدین / صاحبان عرف عشایری /
دهیاری ... ضمن هماهنگی با دامداران و ذینفعان عرصه به مدت ... سال در اجرای عملیات فرق و مراقبت و نگهداری از
پروژه، همکاری لازم را با اداره منابع طبیعی و آبخیزداری شهرستان ... بعمل آورد .
همکاری در اجرای کلیه اقدامات حفاظتی ، حمایتی و مسئولیت های شناسایی ، معرفی و عدم تعرض دامداران ، مجریان یا سایر افراد به
پروژه بر عهده شورا / دهیاری روستا ... می باشد و در صورت تغییر یا جلوگیری شدن اعضاء شوراها و یا دهیاری ها می بایست
افراد منتخب یا منتصب جدید ، تعهدات مندرج در فرم این قرارداد را به عهده بگیرند و عیناً برای شورا و دهیاری جدید لازم الاجرا می باشد

کروکی عرصه با درج نقاط شاخص ثابت و عوارض طبیعی محلی :

موقعیت جغرافیایی :

UTM	نقطه اول	نقطه دوم	نقطه سوم	نقطه چهارم
طول جغرافیایی				
عرض جغرافیایی				

حدود اریعه :

شمال :
جنوب :
شرق :
غرب :
مراکز فوق در زمینه فرق عرصه و ممنوعیت تعلیف و چرای دام توسط دامداران ، بهره برداران و ذینفعان عرصه پیشنهادی . به مدت
سال مورد تایید اعضاء کنندگان ذیل می باشد .
اعضای شورای اسلامی روستای / معتمدین / صاحبان عرف عشایری :
۱- ...
۲- ...
۳- ...
محل درج مهر دهیاری / معتمدین / صاحبان عرف عشایری / شورای اسلامی روستای :

کارشناس ناظر ملایم پروژه : نام و نام خانوادگی : امضاء :
رئیس اداره منابع طبیعی و آبخیزداری شهرستان : نام و نام خانوادگی : مهر و امضاء

توضیح ضروری و مهم : یک نسخه از این تعهدنامه در پرونده پروژه و یک نسخه در شناسنامه پروژه قرار داده شود



بسمه تعالی



سازمان برنامه و بودجه، وزارت راه و ترابری، سازمان برنامه و بودجه

شماره :
تاریخ :
پوست :

فرم بازدید ناظرین پروژه های اجرایی حوزه معاونت فنی

نام و نام خانوادگی ناظر	تاریخ بازدید
محل امضاء ناظر	محل امضاء مدیر پروژه
محل امضاء کارشناس ناظر ملایم پروژه	محل امضاء رئیس اداره منابع طبیعی و آبخیزداری شهرستان

تشریح وضعیت کلی پروژه مورد بازدید :

درصد پیشرفت فیزیکی بر اساس مفاد قرارداد :

نقاط ضعف / قوت و یا موارد نقص مشاهده :

دستور کار کنسی ناظر عالی (اقدامات پیشنهادی جهت اجرای بهتر پروژه) :

نظر رئیس اداره ستادی :
محل امضاء :
تاریخ :

نظر معاون فنی :
محل امضاء :
تاریخ :

دستور رئیس اداره منابع طبیعی و آبخیزداری شهرستان :
محل امضاء :
تاریخ :

اعضای قرار داد کشت مشارکتی



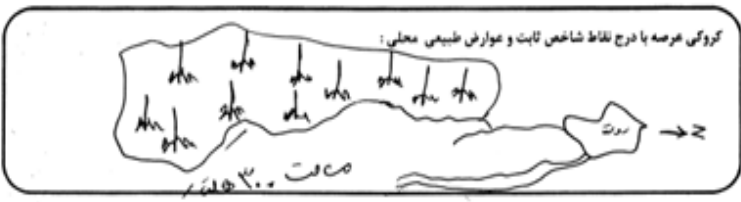
شماره ۱۴۰۰/۱۷/۱۱۴/۲۸
تاریخ ۱۴۰۰/۸/۲۰
پوست ۱



ماده ۱۰۰ قانون اصلاح وظایف و اختیارات شوراهای اسلامی روستایی

صورت جلسه با دهیاری / معتمدین / صاحبان عرف عشایری / شورای اسلامی روستای ...
در تاریخ ۲۰/۸/۱۴۰۰ با حضور نمایندگان دهیاری / معتمدین / صاحبان عرف عشایری / شورای اسلامی روستای ...
کارشناسان اداره منابع طبیعی و آبخیزداری شهرستان ... به منظور جامه‌بندی پروژه ...
سنجی عرصه های پیشنهادی بر اساس شرایط فنی و اکولوژیکی عرصه ، محدوده با مشخصات جغرافیایی و کروکی ذیل در سامان عرفی
بمطابق محل اجرای پروژه تعیین گردید .

مطابق ماده ۱۰۰ قانون اصلاح وظایف و اختیارات شوراهای اسلامی روستای ...
شماره ۱۰۰ قانون اصلاح وظایف و اختیارات شوراهای اسلامی روستایی
شماره ۱۰۰ قانون اصلاح وظایف و اختیارات شوراهای اسلامی روستایی
شماره ۱۰۰ قانون اصلاح وظایف و اختیارات شوراهای اسلامی روستایی
شماره ۱۰۰ قانون اصلاح وظایف و اختیارات شوراهای اسلامی روستایی



موقعیت جغرافیایی :

UTM	نقطه اول	نقطه دوم	نقطه سوم	نقطه چهارم
طول جغرافیایی	۴۷ ۵۵ ۵۵	۴۷ ۰۲ ۵۰	۴۷ ۰۲ ۵۰	۴۷ ۰۲ ۵۰
عرض جغرافیایی	۳۹ ۵۰ ۳۹	۳۹ ۵۱ ۳۱	۳۹ ۵۱ ۳۱	۳۹ ۵۰ ۳۹

حدوده ارضه : ...
شمال از ...
مراتب فوق در کلیه فرق عرصه و ممنوعیت تکلیف و چرای دام توسط دامداران ، بهره برداران و ذینفعان عرصه پیشنهادی . به مدت
سال مورد تایید امضاء کنندگان ذیل می باشد .

اعضای شورای اسلامی روستای / معتمدین / صاحبان عرف عشایری :
۱- ...
۲- ...
۳- ...

محل درج مهر دهیاری / معتمدین / صاحبان عرف عشایری / شورای اسلامی روستای :
کارشناس ناظر مقیم پروژه : نام و نام خانوادگی ...
رئیس اداره منابع طبیعی و آبخیزداری شهرستان : نام خانوادگی ...
توضیح ضروری و مهم : یک نسخه از این تعهدنامه در پرونده پروژه و یک نسخه در سامانه پروژه قرار داده شد



آموزش حفر چاله و
کاشت پتار



بازدید و نظارت بر اجرا پروژه



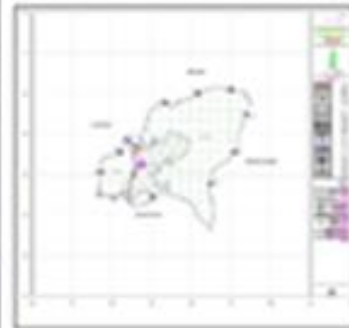
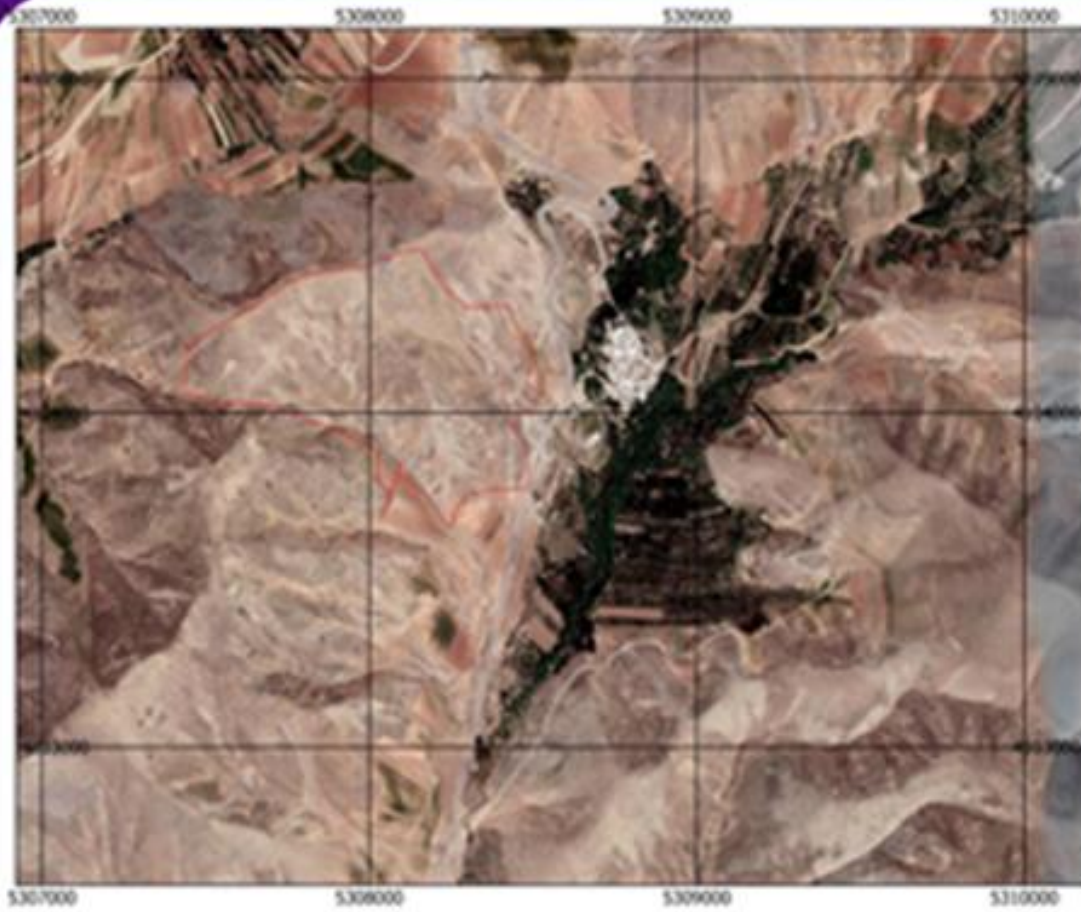
آموزش حفر چاله و کاشت پتار



ردیف	نام شهرستان	نام سامان عرفی	نوع طرح مورد نظر (مرتعداری- تلفیقی- بهره برداری)	نام مجری طرح	شماره و تاریخ تفاهم نامه / توافق نامه مشارکتی	نوع عملیات (بذرکاری- کپه کاری، بوته کاری و...)	سطح عملیات (هکتار)		
							انجام شده	مصوب	
۱	کرمانشاه	احمدآباد-پشت وه	مرتعداری و بهره برداری	غلام کاظمی، حاجعلی ویسی، شرکت تعاونی مرتعداری روستای پشت وه	۱۴۰۰/۰۸/۳۰-۱۴۰۰/۱۸۶۲۵/۴۱	مراقبت و نگهداری و بذر کاری	۵۰۰	۵۵۰	
۲	صحنه	شریف آباد	مرتعداری و بهره برداری	سعید امیری	۱۴۰۰/۰۸/۰۳-۱۴۰۰/۱۸۵۵۵/۳۹	مراقبت و نگهداری و بذر کاری	۳۰۰	۴۰۰	
۳	هرسین	گون بان	مرتعداری و بهره برداری	جبار حسینی و فرج اله حسینی	۱۴۰۰/۰۸/۲۴-۱۴۰۰/۸۹۹/۴۴	مراقبت و نگهداری و بذر کاری	۳۵۰	۳۶۰	
۴	کنگاور	هزارخانی	مرتعداری و بهره برداری	رحمت اله حصاری	۱۴۰۰/۰۸/۲۶-۱۴۰۰/۱۸۳۸۳/۴۲	مراقبت و نگهداری و بذر کاری	۲۵۰	۲۵۰	
۵	سنقر و کلیایی	چرمله علیا-کشکمیر سفلی	مرتعداری و بهره برداری	هادی فعله گری و حمزه نظری	۱۴۰۰/۰۸/۰۳-۱۴۰۰/۱۷۱۱۴/۳۸	مراقبت و نگهداری و بذر کاری	۳۵۰	۵۱۰	
۶	گیلانغرب	برآفتاب کله جوب اسفندیاری	مرتعداری و بهره برداری	شرکت تعاونی ۱۰۰۷ جنگل نشینان گیلانغرب	۱۴۰۰/۰۷/۲۰-۱۴۰۰/۳/۲۹۱	مراقبت و نگهداری و بذر کاری	۲۵۰	۱۱۰	
۷	چوانرود	زیران، سپید برگ، نوئل	مرتعداری و بهره برداری	تعاونی روستایی زیران-صابر نوری-شهاب حسینی پور	۱۴۰۰/۰۸/۲۷-۱۴۰۰/۱۸۴۰/۱۳۲	مراقبت و نگهداری و بذر کاری	۲۰۰	۱۷۱	
۸	پاوه	دزآور	مرتعداری و بهره برداری	مهدی کریمی، عارف رضانی و هاتم کریمی نژاد	۱۴۰۰/۰۸/۱۶-۱۴۰۰/۱۳۰۰/۳۲	مراقبت و نگهداری و بذر کاری	۱۰۰	۱۰۰	
۹	ثلاث باباجانی	پل علی اکبرخان	مرتعداری و بهره برداری	ولی رستمی	۱۴۰۰/۰۸/۱۹-۱۴۰۰/۶۰۷/۲۳	مراقبت و نگهداری و بذر کاری	۳۰۰	۳۰۰	
۱۰	اسلام آباد غرب	هرسم	مرتعداری و بهره برداری	قدرت اله جلیلیان و عبداله جلیلیان	۱۴۰۰/۰۷/۰۷-۱۴۰۰/۱/۵۰	مراقبت و نگهداری و بذر کاری	۱۵۰	۱۵۰	
۱۱	دالاهو	دشت طاهر، سیاهانه	مرتعداری و بهره برداری	غلام شاه رستمی، شهروز ظرافت	۱۴۰۰/۰۸/۳۰-۱۴۰۰/۱۸۵۷۷/۳۵	مراقبت و نگهداری و بذر کاری	۲۵۰	۲۵۰	
۱۲	سرپل ذهاب	گوری چقا کدو	مرتعداری و بهره برداری	فرزاد شریفی و مرتضی حسینی	۱۴۰۰/۰۹/۰۴-۱۴۰۰/۱۸۷۶۶/۳۷	مراقبت و نگهداری و بذر کاری	۲۰۰	۲۰۰	
۱۳	قصر شیرین	تق نسیم، دول خرگینه، کنا بیشه	مرتعداری و بهره برداری	محمد ناظری	۱۴۰۰/۰۸/۲۴	مراقبت و نگهداری و بذر کاری	۳۰۰	۳۰۰	
							جمع	3500	3651

محل اجرای پروژه

سنگ ایلیا



0.00 0.25 0.50 km

جامعایی پروژه گشت گیاهان دارویی با مشارکت بهره برداران سال ۱۴۰۰



مزرعه ۳ هکتاری کنگر در روانسر



مزایای قرق در مرق

دانشگاه



کشت و پرورش علف گاو زبان در مزرعه



کاشت گل نرگس در سطح یک هکتار در منطقه ریجاب



نرگس ریجاب
زراعی شده





باساس
٠